

ADOTTATO con deliberare C.C.

nr. *140*

del *14.09.2000*

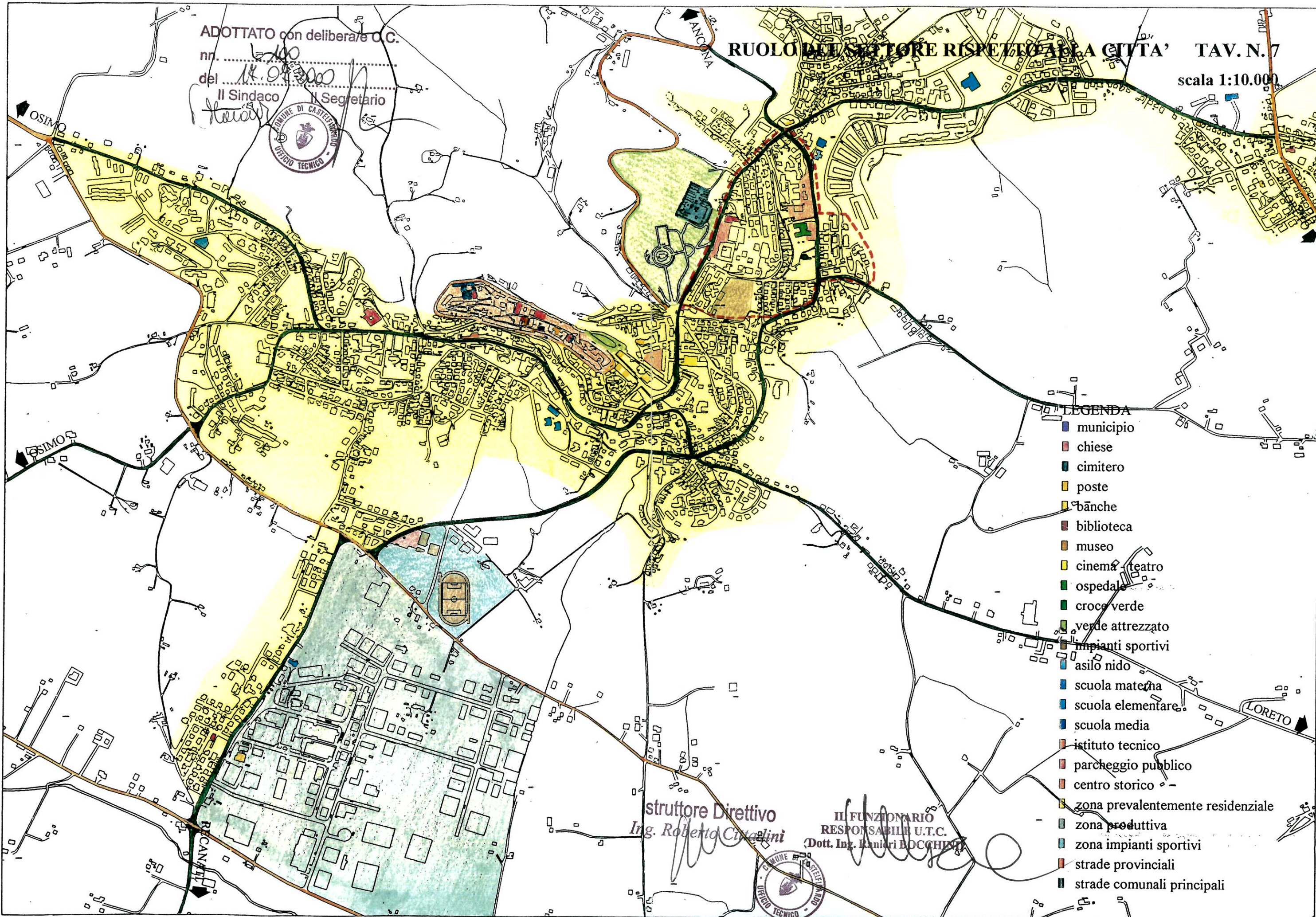
Il Sindaco *Luciani*

Il Segretario



RUOLO DEL SETTORE RISPETTO ALLA CITTÀ' TAV. N. 7

scala 1:10.000



LEGENDA

- municipio
- chiese
- cimitero
- poste
- banche
- biblioteca
- museo
- cinema teatro
- ospedale
- croce verde
- verde attrezzato
- impianti sportivi
- asilo nido
- scuola materna
- scuola elementare
- scuola media
- istituto tecnico
- parcheggio pubblico
- centro storico
- zona prevalentemente residenziale
- zona produttiva
- zona impianti sportivi
- strade provinciali
- strade comunali principali

struttore Direttivo
Ing. Roberto Civalini

IL FUNZIONARIO
RESPONSABILE U.T.C.
(Dott. Ing. Ranieri BOCCHINI)

